

毛知比乃宮

謹賀新年

旧年中は神社の護持・運営に格別のご協力を賜り厚く御礼申し上げます。
今年もどうぞよろしくお願ひ申し上げます。
平成二十九年 元旦
毛知比神社 宮司 平尾千藏
氏子会 総代 一同

新春のご挨拶

宮司 平尾千藏

新年あけましておめでとうございます。平成二十九年四年の輝かしい新春をご健にてご家族お揃いで迎えの事と心よりお慶び申し上げます。
旧年中は当神社の祭事・諸行事にご尽力を賜り心より感謝申し上げます。

昨年四月には「熊本地震」が発生しやはり災害はどこにでも起こり得る事です。五月には伊勢神宮の聖地で「伊勢志摩サミット」が、八月に「リオ五輪」が開催され、いよいよ二〇二〇年には「東京五輪」が開催されます。世界ではアメリカ大統領にトランプ氏が選出され、お隣の韓国では朴大統領が弾劾により職務停止の状況で揺れ動いており、日本にも大なり小なり影響はあると思われまふ。しかし、流行語大賞に「神ってる」が選ばれ、我々にはやはり神様の「ご加護」を信じ、出来る事を精一杯努め日々の暮らしの安寧を願いたいものです。

最後にになりましたが今年一年皆様方にとって、より一層平穏な年になりますようご祈念申し上げます。新年のご挨拶とさせていただきます。

毛知比神社 初詣のご案内

十二月三十一日深夜より元日午前三時頃までお参りの方々にお神酒や甘酒をご用意しております。
新年をご家族お揃いで地元の氏神様にお参りください。

新年を迎えて

氏子会々長 田中康詔

新年明けましておめでとうございます。ご家族お揃いで新年を迎えの事とお慶び申し上げます。

昨年中は毛知比神社の護持・運営にご尽力、ご協力を賜り有難うございました。お陰様で年中行事を滞りなく遂行することが出来ました。ここに改めまして厚くお礼申し上げます。今年も神社庁大津支部のお伊勢参りを始め、毎月祭事並びに諸行事が予定されております。本年も氏子会の皆様を始め、町内の皆様のご協力をいただき諸行事を実行したいと思っております。どうぞ一層のご協力を賜りますようお願ひ申し上げます。

お陰様で神社内も一段と美化されてまいりました。今後とも少しずつではありますが皆様のお力をいただき境内の美化に務めて参りたいと思っておりますのでよろしくお願ひ申し上げます。
結びとなりますがご家族ご一同にとって佳き年になりますよう御祈願申し上げ新年のご挨拶とさせていただきます。

新春お伊勢参りのご案内

恒例の神社庁大津支部主催のお伊勢参りが行われます。多数お誘い合わせの上、ご参加ください。

▼日時 平成二十九年一月二十日(金) 午前八時 J.A.東大津支店前集合
▼会費 大人 八、〇〇〇円 小人 七、〇〇〇円
(いずれも御垣内参拝、昼食代含む)
◎お申し込みは宮司又は総代まで

ごあいさつ

敬神婦人会々長 平尾久子

新年あけましておめでとうございます。輝かしい新年をご家族お揃いで迎えになられましたこと、心よりお慶び申し上げます。

昨年は宮司様、氏子会、敬神婦人会の会員様にご協力いただき、毛知比神社の諸行事を務めさせて頂く事ができました。心よりお礼申し上げます。その中で経験した事を活かし日々頑張つて行きたいと思ひます。本年も引き続きご協力賜りますようお願い申し上げます。

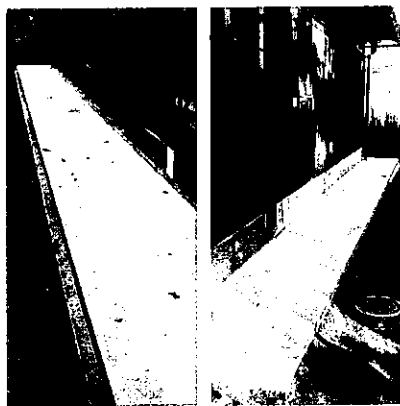
昨年のリオ五輪で日本選手活躍に感動しました。また地震、台風による災害が発生しています。今年こそ平穏な年でありたいように願ひ、ご家族皆々様のご健康とご多幸をお祈り申し上げます。

社務所にエアコン設置

快適に会合をしていただけるようになりました。

社務所縁側・南側面の犬走り完成

長年葛石がずれてコンクリートが割れていましたが、きれいになりました。



奉納披露

一、社務所縁側葛石 田中石材店殿

左義長祭のご案内



昨年は初めて子供会にご協力いただき、子供達を中心にお集まりいただいた方々と楽しくそれぞれが持ち寄った「お餅」を焼いて食べました。良い経験ができたと思ひます。今年も従来の左義長祭の日である十五日が日曜日にあたります。また子供達と共に町民の皆様にも近所お誘いの上、多数の参加をお待ちしております。



「左義長は、その年に飾つた門松やしめ縄などの正月飾りや書初めなどを燃やして、一緒に「年神様を空に送り出す」ものです。
また、その火で「お餅」を焼いて食べることにより、年神様の恵みを身体に取り込むことで昔から「一年、無病息災」で過ごせるといわれています。また「五穀豊穣・家内安全」などのご利益もあるとされています。

献花披露

一、菊の花 六鉢

田中 肇殿



▼日時 平成二十九年一月十五日(日) 午前九時より
▼場所 毛知比神社広場(里見重公園)
▼持ち物 お正月にお飾りされた鏡餅やお雑煮用のお餅を持参してください。
(醤油 砂糖・焼く網・紙皿 箸は氏子会で用意します。)

平成28年度 千燈祭会計報告

収入の部	
氏子会々員篤志	78,500円
玉串料、献酒料	18,000円
収入合計	96,500円
支出の部	
納涼祭協賛金	30,000円
神饌料	5,000円
備品補充、補修等	540円
諸準備費	9,029円
献灯諸経費	0円
傷害保険掛金	1,512円
雑費	0円
支出合計	46,081円

収支差引残高50,419円は、特別会計に繰り入れさせていただきます。会員各位の皆様方には貴重な浄財を頂戴し、又、評議員、敬神婦人会をはじめ関係各位の方々には当日の準備から後片付けまで、色々とお世話になり誠にありがとうございました。茲に謹んで厚く御礼申し上げます。

平成28年 9月末日
毛知比神社 氏子会
会計 山中 正吉