



交通事故 レッドゾーン 半減対策 実施中



交通事故多発区域について

交通事故の発生が多い地域を中心に危険地域(レッドゾーン)として、交通事故抑止対策を強化することになりました。

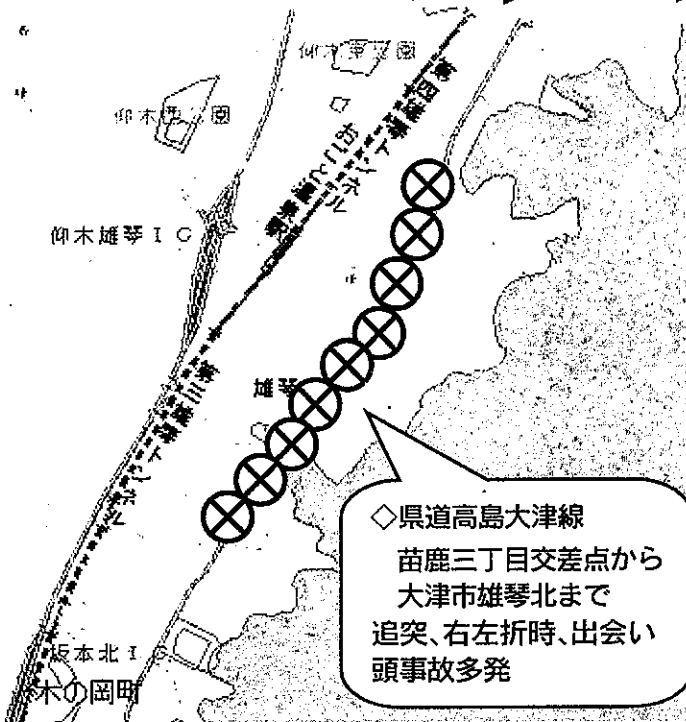
多発場所は、⊗ の区域です。

追突事故・出会い頭事故の防止

多発区域では、追突事故や出会い頭事故が多く発生しています。

車を運転する人は、前をよく見て運転し、危険があれば、すぐに減速や停止するようにしましょう。

また、左右の安全確認を徹底しましょう。

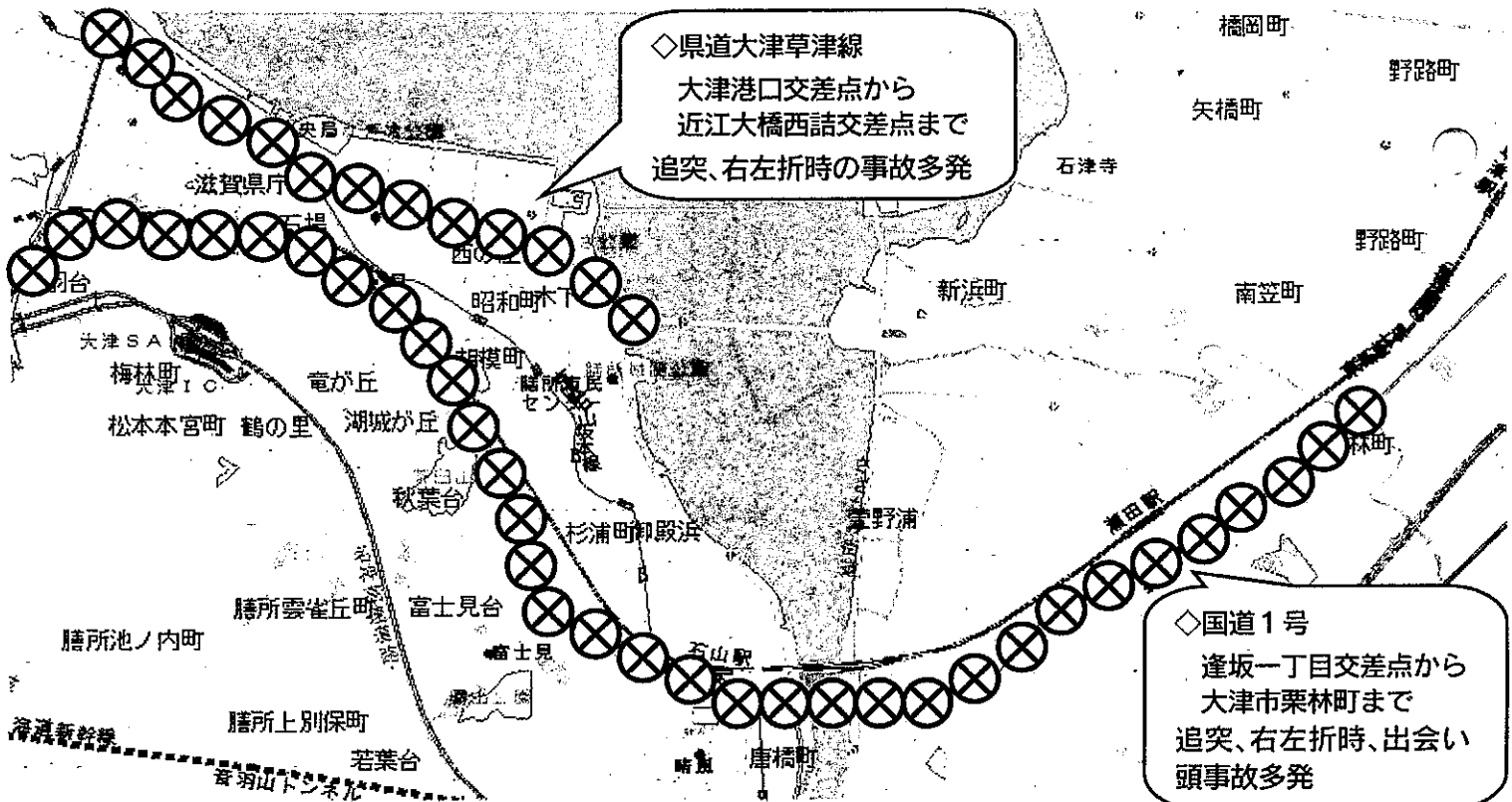
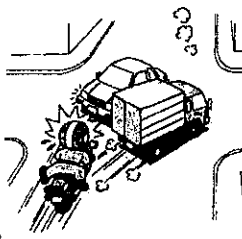


◇県道高島大津線
苗鹿三丁目交差点から
大津市雄琴北まで
追突、右左折時、出会い
頭事故多発

右左折時の事故防止

右折時の事故を防ぐために、対向車をよく見て、特にバイクを見落とさないようにしましょう。

また、左折巻き込み事故を防ぐために、左ミラーだけでなく、目視で確認しましょう。



◇県道大津草津線
大津港口交差点から
近江大橋西詰交差点まで
追突、右左折時の事故多発

◇国道1号
逢坂一丁目交差点から
大津市栗林町まで
追突、右左折時、出会い
頭事故多発