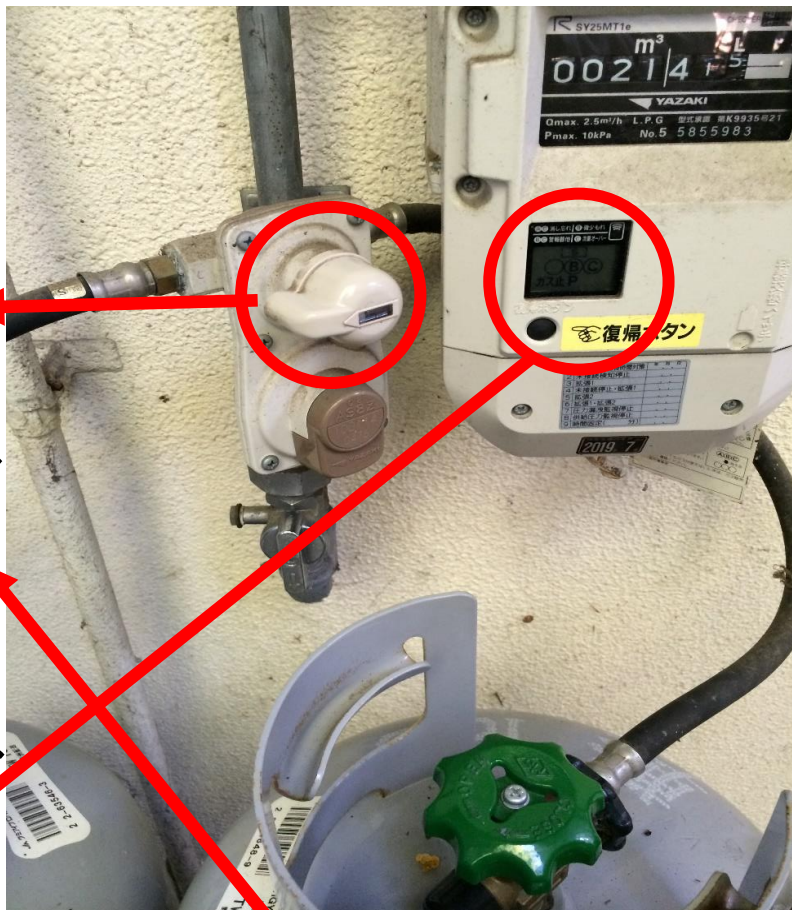


ガスの取扱について

- ① 勝手口の外を確認する。
- ② レバーが左を向いているか。
- ③ 左向きならば、ガスボンベの左側のコックが開いているか？
- ④ 復帰ボタンは、『ガス止』が消えているか。
- ⑤ 消えていれば、使用ができます。

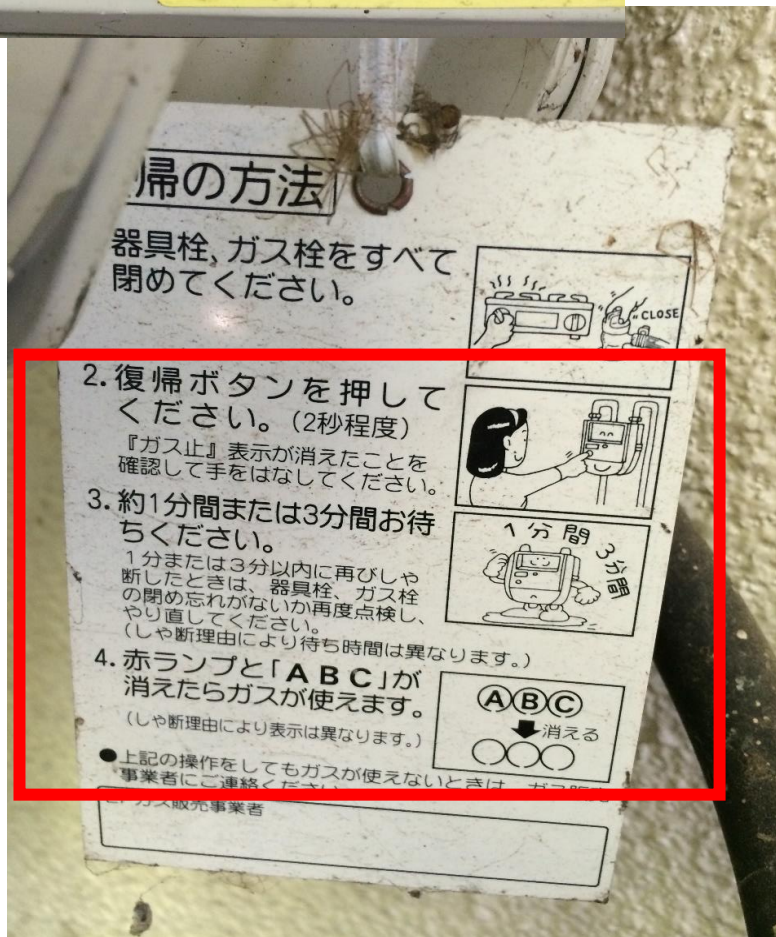


**使用後はコックを
閉じて下さい**

火の用心



この様
になっ
て
ますか



分からなければ、
ここを見て
下さい。